



TEMPORARY LIVING

MODULARES PROJEKT FÜR DIE ERRICHTUNG EINES
TEMPORIEREN BAUWERKS OHNE ERWEITERTE
GRÜNDUNGSMASSNAHMEN MIT DER NUTZUNG ALS
WOHNEINHEIT



AUSGANGSLAGE

Durch eine Vielzahl an Gründen kann es rasch und unvorhergesehen zu einer Ansammlung von Menschen kommen. In vielen Fällen besteht der Bedarf, eine akzeptable, temporäre oder auch langfristige Unterkunft zu schaffen. Aufgrund von sozialen und religiösen Unterschieden liegt in der Beschaffenheit einer solchen Unterbringungsart ein wesentlicher Erfolgsfaktor für ein soziales und spannungsfreies Zusammenleben.

Die Lösung besteht darin, für diese Geschehnisse Unterkünfte zu schaffen, die den menschlichen Grundbedürfnissen schnell, zeitgerecht und unkompliziert zur Verfügung zu stellen. Temporary Living bietet ein Gesamtkonzept, welches prompt verfügbar ist sowie allen Anforderungen gerecht wird und auf einer Vielzahl an Untergründen realisiert werden kann.

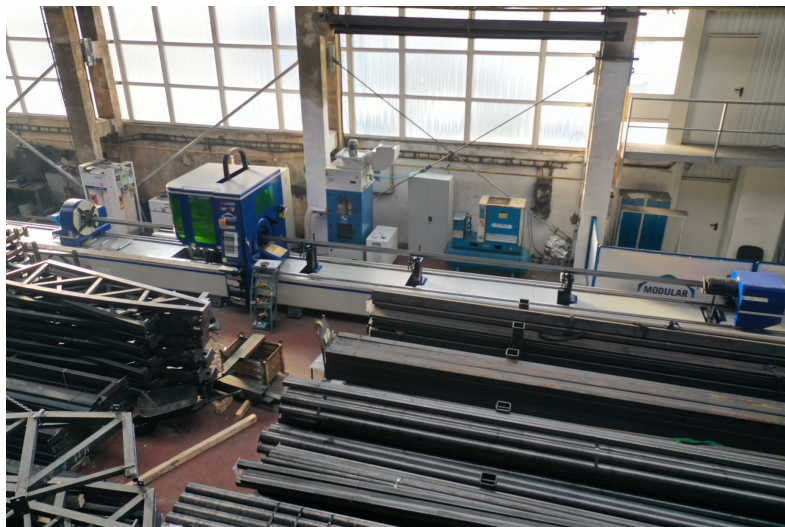


KONZEPTZIEL

Ziel ist es, ein autonomes Bauwerk zu schaffen, das ohne große Anforderungen an Gründung, Ausstattung und Bauzeit den jeweiligen humanitären Anforderungen gerecht wird.

Der unkomplizierte Auf- und Abbau sowie das gesamte Transportkonzept ermöglicht die Nutzung an einer Vielzahl von Standorten und Untergründen. Aufgrund der der entsprechend hochwertigen eingesetzten Materialien ist die gleichbleibende Qualität für mehrmalige Einsätze gegeben.

Ein modulares Baukastensystem für kurz- oder langfristige Anwendungen, das den unterschiedlichen Anforderungen des Standorts und Ausführung folgen kann. Zusätzliche Ausstattungsmöglichkeiten wie eine PV-, Wasseraufbereitungsanlage, zusätzliche Dämm Ausführungen etc. sind im Basiskonzept bereits vorgerichtet.



DAS UNTERNEHMEN

Die MODULAR Hallensysteme GmbH ist ein Komplettanbieter mit eigener Planung, Produktion in der Slowakei sowie in-Haus Montageteams und schafft so gemeinsam für und mit unseren Kunden wirtschaftliche und individuelle Bauprojekte.

Die eigene Produktion in der Slowakei verbindet langjährige Erfahrung mit Qualität. MODULAR Hallensysteme sind zertifiziert nach EN 1090-1&2 in der EXC 2 sowie der EN ISO 3834-2.

Eigene Monteure mit langjähriger Erfahrung im Bereich Stahl- und Membranbau ermöglichen freie Formen, beeindruckende Konstruktionen und Spannweiten.



Planung



Projektentwicklung



Produktion



Montage



PARTNER DER FIRMA MODULAR

Seit knapp 25 Jahren arbeitet die Firma Modular mit der Bieri Tenta AG zusammen.

Für die Membranbespannung kommt ein Premiumprodukt der Fa. HEYtex aus Deutschland mit der Materialtype von 950 g/m² zur Anwendung. Dieses technische Gewebe wird exklusiv für Modular produziert und ist als Bauprodukt eingetragen.

MODULAR Hallen auf RMS LÜRA Stellwänden vereinen Wirtschaftlichkeit, Flexibilität und Lagertechnik. Die hohe Bauweise ermöglicht Spannweiten von 12 bis über 40 m und dementsprechende Traufhöhen an den Längsseiten.

Die prüffähigen Systeme sind für jegliche Schüttgüter geeignet.





SIEMENS



voestalpine

STRABAG

BayWa

SÜDSALZ

K+S

BOREALIS



MAX BÖGL

ROHRDORFER



heinzelpaper
RAUBLING PAPIER GMBH

Red Bull

doka



umdasch
THE STORE MAKERS

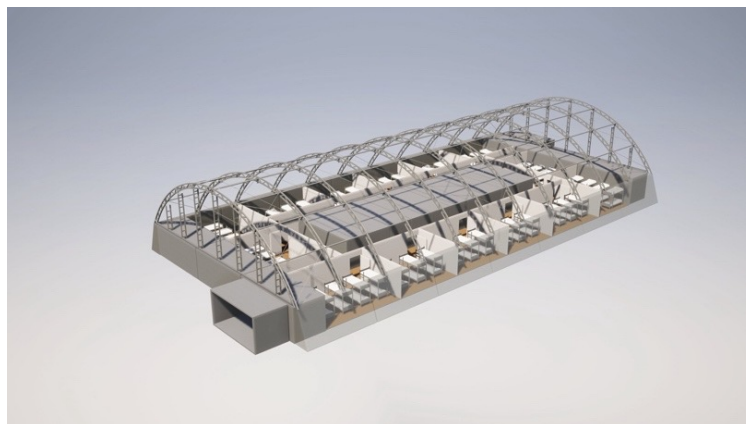
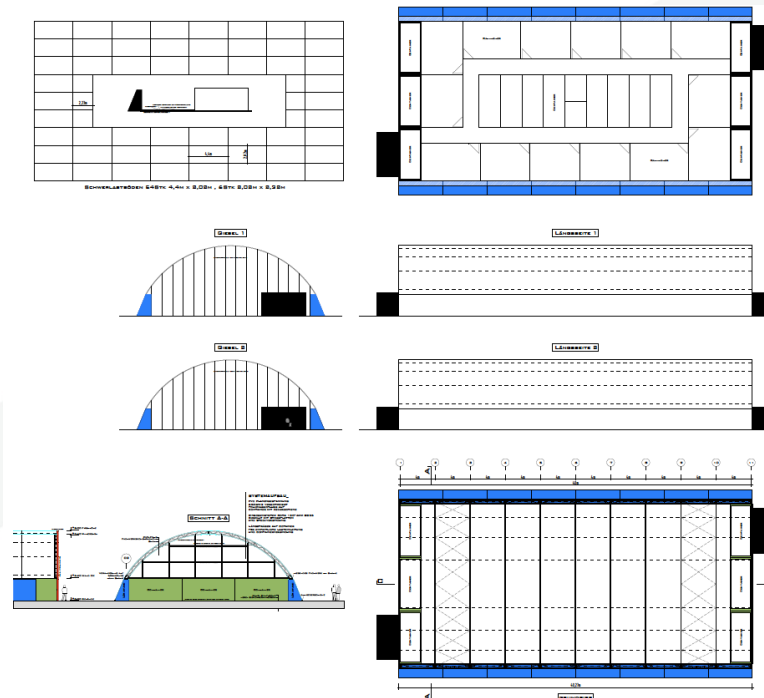


INTERNATIONALE PRÄSENZ

Je nach Ausführung und Type ist unser Produkt als Bausatz – Eigenmontage oder Supervisormontage möglich. Modular - Hallen sind mittlerweile über den gesamten Globus zu finden.

Stolz sind wir auf unser internationales Partnernetzwerk, auf welches wir erfolgreich und langfristig zurückblicken können.

Es ist mehr als eine gute Visitenkarte für unser Unternehmen mit global Playern als Langzeitkunden sich Jahr für Jahr neuen Projektherausforderungen zu stellen.



DAS KONZEPT

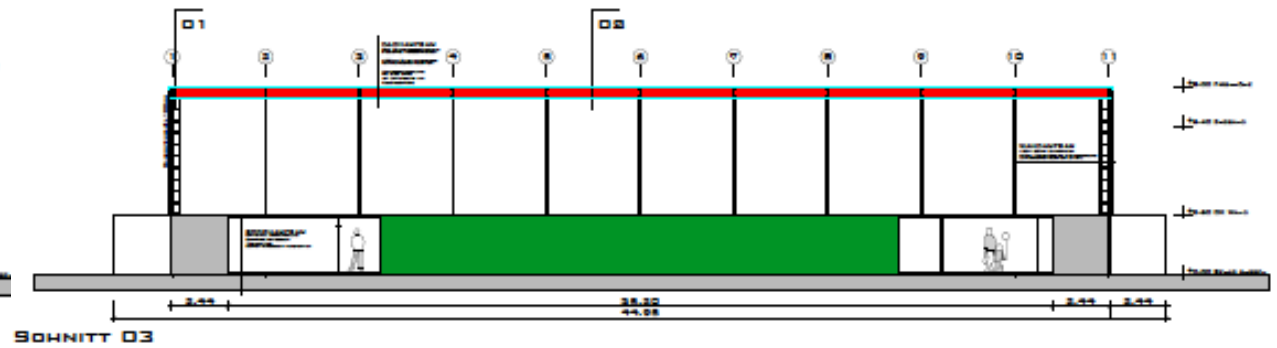
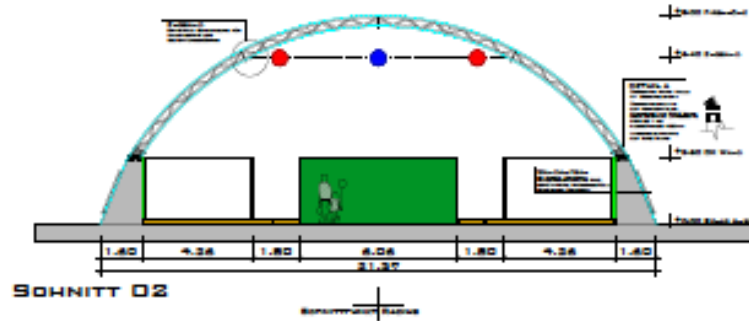
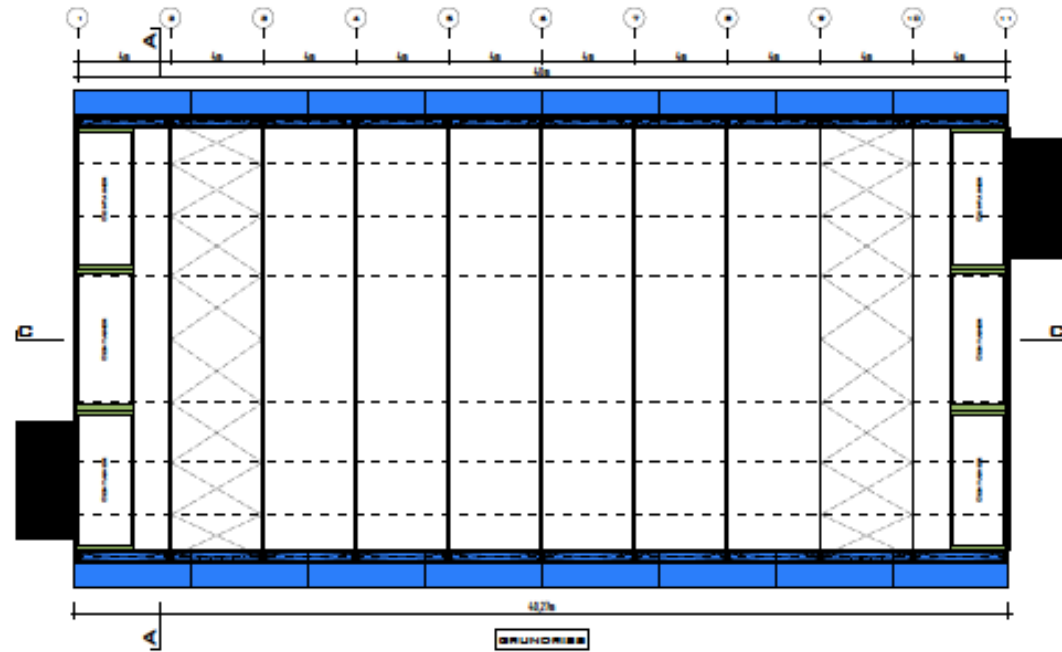
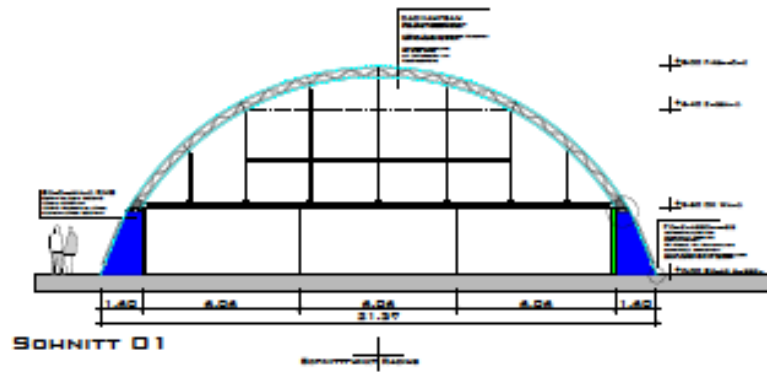
Unser Konzept erfüllt nicht nur alle Anforderungen am Bauwerk - vielmehr löst es aktuelle Probleme und Konfliktpunkte

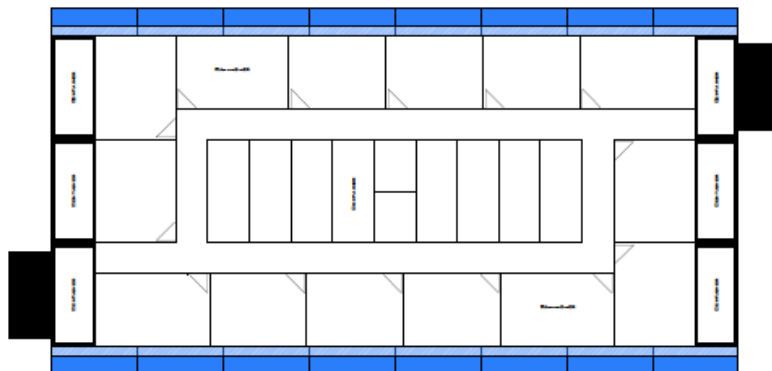
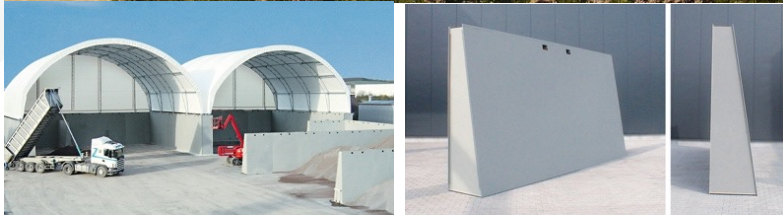
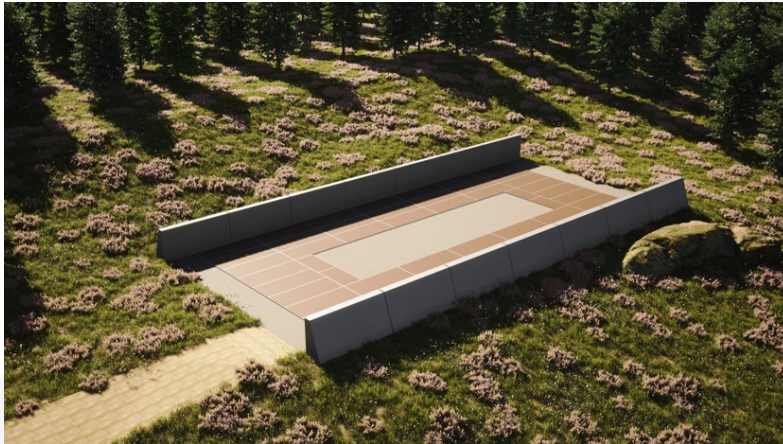
Ausgangspunkt ist ein Stahlfachwerksrahmen in Bogenform welcher auf einer vorgefertigten Wandkonstruktion aus ebenen Stahlblechen gründet.

Auf einer Grundfläche von knapp 860m² wird die Außenhülle im Innenleben mit fertigen Containersystemen und einem abgestimmten Raumkonzept zum Wohnbereich umfunktioniert – dem sogenannten temporary living.

Ein Universalprodukt für eine Vielzahl an Anforderungen und Einsatzbereichen mit kurzen Realisierungswegen zur Verfügung gestellt werden.

LAGE | ZIEL | MASSNAHME





DIE GRÜNDUNG

Durch die Ausführung von wasser- oder sandgefüllten Stahlwänden ist eine Gründung auf verschiedensten Untergründen wie Erde, Schotter, Asphalt, Sand bis hin zu Eis möglich.

Es sind keine erweiterten Maßnahmen wie Betonarbeiten oder Verankerungen sowie die Beachtung von unterirdischen Einbauten nötig.

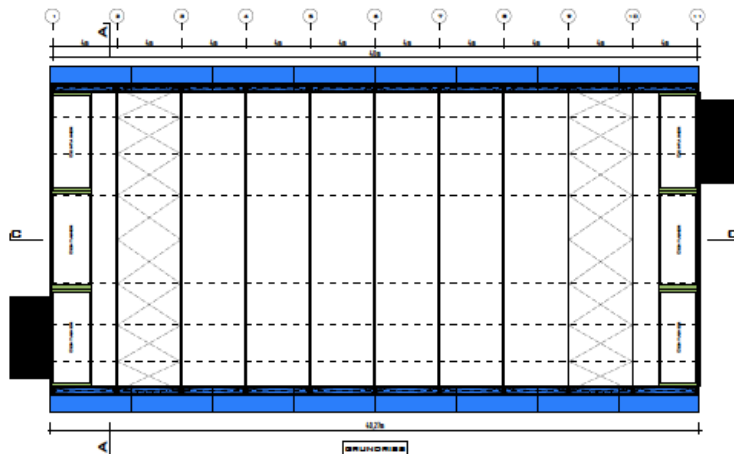
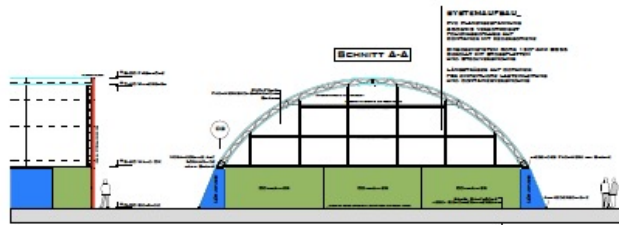
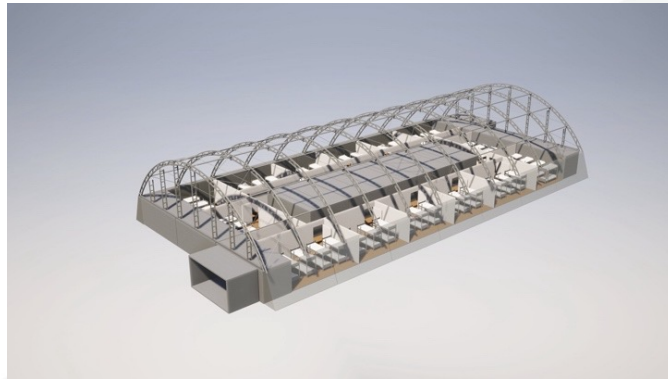
Die Wandkonstruktion übernimmt mehrere Funktionen wie Einbruchschutz und die Lastaufnahme des Tragwerks. Die Befüllung mit dem verfügbarem Füllmaterial wie Sand oder Wasser stellen eine schnelle statische Funktion dar. Dieser Punkt ist vor allem in der Demontage und Wiederverwendung eine Innovation im Gesamtprojekt und weltweit einzigartig am Markt.



VERPACKUNG UND ANLIEFERUNG

Für einen umlaufenden Einbruchsschutz sowie der Zwischenlagerung nach Anlieferung werden die 20 Ft Anliefercontainer in das Hallenkonzept und der Ausführung der Stirnwände auch statisch integriert. Die Container erfüllen neben der Anlieferfunktion einen wesentlichen Bestandteil der Objektnutzung.

Nach Entladung werden diese zu unterschiedlichen Funktionen wie Eingangsschleusen, Lagerräume sowie Haustechnik umfunktioniert. Im Falle der Demontage wird das Projekt mit kurzen Vorlaufzeiten wieder in die Ursprungsform der Anlieferung rückgebaut.



DAS TRAGWERK UND IHRE HÜLLE

Die Bogenform wird durch einen Fachwerksrahmen aus Stahl in Kombination mit Membranbespannung hergestellt. Die Außenhülle besteht aus einer durchgängigen Ebene, welche in einem Stück als Außenhaut funktioniert. Für die thermischen Anforderungen wird neben der Außenhülle ein weiterer Membranlayer an der Innenseite am Fachwerksuntergurt angebracht. Der dadurch entstehende Zwischenraum ermöglicht die Regulierung von Heiz- oder Kühlprozessen am Objekt.

Die Stirnwände und somit die Längsabschlüsse des Projektes werden mit einer Rahmenkonstruktion und Gründung auf den Anliefercontainern durchgeführt. Als thermischer Außenabschluss werden Sandwichplatten in vertikaler Verlegeform angebracht.



DER BODENAUFBAU

Statisch tragfähige Elemente übernehmen den gesamten Bodenaufbau. Diese werden in Großformaten eingebracht und auf den jeweiligen Untergrund und der Situation vor Ort angepasst. Als Oberflächenbelag kommen Laminatböden oder Teppiche zur Auswahl.

MONTAGE UND DEMONTAGE

Durch das Gesamtkonzept sind die jeweiligen Montageschritte in sich abgestimmt und vorgegeben. Die Montagezeit des Objektes ohne die verschiedenen Ausbaustufen beträgt ohne Innenausbau 10-12 Tage.

LAGE | ZIEL | MASSNAHME



1. Begradigen der Fläche



2. Schützwände stellen



3. Wände mit Wasser befüllen



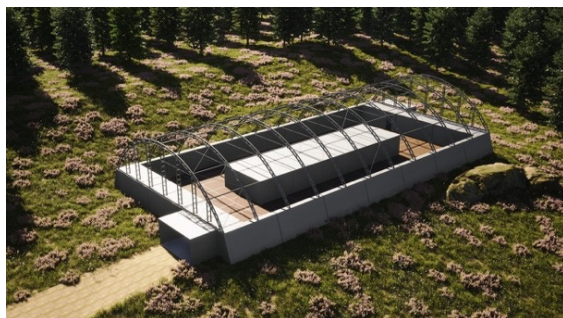
4. Verlegung Schwerlastboden



5. Installation der Containerbereiche



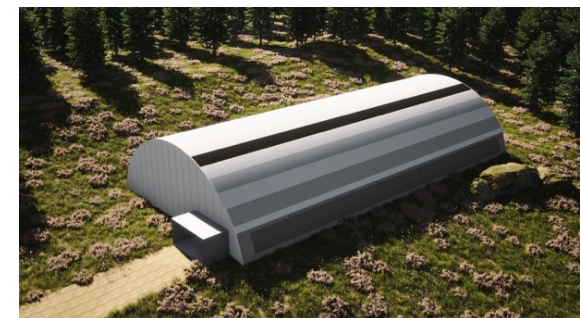
6. Einbringen Möblierung und Haustechnik



7. Installation Stahlfachwerksrahmen



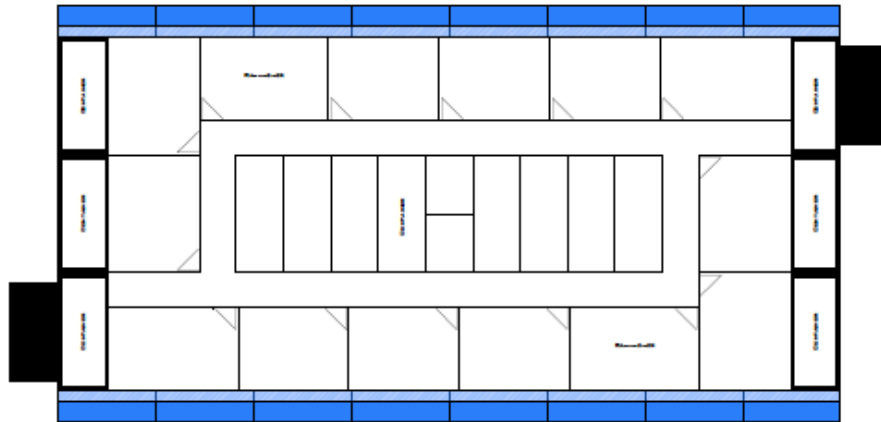
8. Anschlüsse Haustechnik



9. Aussenhülle und Innenmembran

DAS RAUMKONZEPT

Sämtliche Anforderungen an Nasszellen, Infrastruktur oder Aufenthaltsbereichen werden über die Positionierung der Container in der Objektmitte durchgeführt. Die Anschlussleitungen der Ver- und Entsorgung sind im Vorfeld unterirdisch herzustellen. Die Container im Objektkern zeigen den Ausgangspunkt für alle fortlaufenden Abmessungen des Objektes. Der Zugang erfolgt über die beiden Stirnwände und Containerschleusen direkt in ein umlaufendes Gangsystem. Umlaufend wurde ein Grundrisskonzept von 2 Raumtypen mit 24m² und 28m² und einer 6er und 8er Belegung entwickelt. Eine Unterteilung der Wohnbereiche für unterschiedliche Anforderungen ist somit einfach realisierbar. Diese Raumeinheiten bieten neben den Etagenbetten für jede Personenbelegung einen Schrankbereich sowie einen Arbeitsplatz, welcher gemeinsam benutzt werden kann. Die Bereiche sind verschließbar und mittels Trennwandsystem unterteilt.





Thermobile Coolmobile CR
Die ultimative mobile Klimaanlage

- Der Thermobile Coolmobile CR ist ein robustes und kompaktes Kühl- und Heizsystem für die schnelle Kühlung und Heizung.
- Praktisch, flexibel und leicht zu bedienen. Schließen Sie das Gerät einfach an, verbinden Sie den Schlauch und Sie können an jedem gewünschten Ort kühlen oder heizen.
- Die Coolmobile CR - Serie ist speziell für den mobilen Einsatz im Außenbereich entwickelt worden. Keine Luft intake in die Raumkavität, mit der Möglichkeit zur Rekuperation.

Für Ihren Bedarf an Heizung und Kühlung, wir haben die Lösung!

THERMOBILE

Coolmobile CR 7
Nennleistung: 2000 W
Maximale Leistung: 2000 W

Coolmobile CR 17
Nennleistung: 3000 W
Maximale Leistung: 3000 W

Coolmobile CR 34
Nennleistung: 5000 W
Maximale Leistung: 5000 W

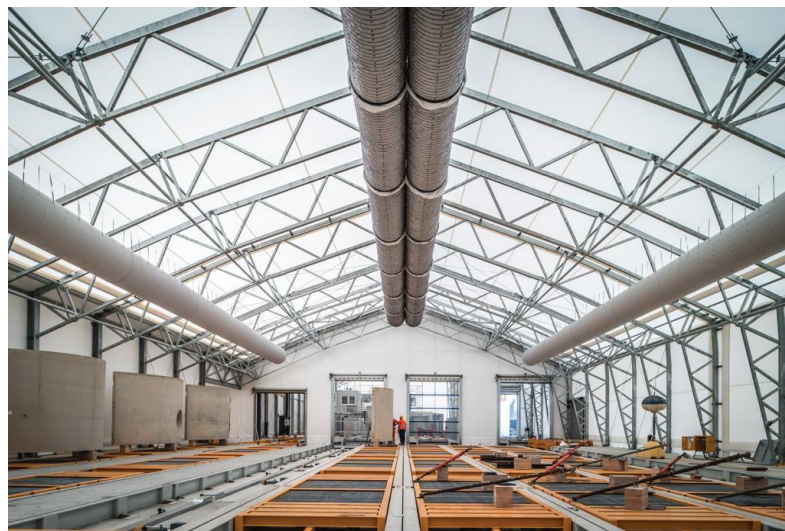
Technische Daten

Modell	7	17	34	50	67	100	133	167	200	267	333	400	500	667	833	1000
Wärmepumpe	2000	3000	5000	7000	10000	13000	16000	20000	26000	33000	40000	50000	66000	83000	100000	130000
Wärmehaushalt	2000	3000	5000	7000	10000	13000	16000	20000	26000	33000	40000	50000	66000	83000	100000	130000
Wärmehaushalt	2000	3000	5000	7000	10000	13000	16000	20000	26000	33000	40000	50000	66000	83000	100000	130000
Wärmehaushalt	2000	3000	5000	7000	10000	13000	16000	20000	26000	33000	40000	50000	66000	83000	100000	130000

Zubehör

- 20' Container
- Schlauch
- Regenwasser

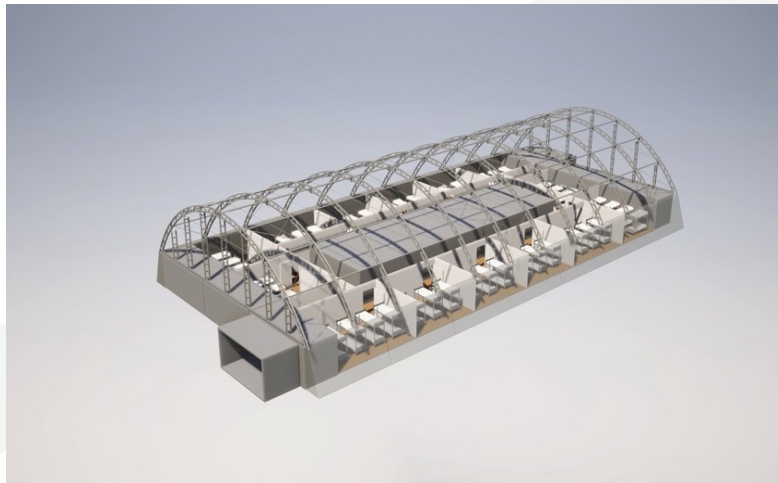
THERMOBILE MODULARES BY
Königsplatz 10, 38100 Lüneburg, Telefon: +49 (0) 53 41 20 10 0, Fax: +49 (0) 53 41 20 10 10, E-Mail: info@thermobile.de, www.thermobile.de



DIE HAUSTECHNIK

Durch die Situation des homogenen Außenlayers ist das gesamte Bauwerk in sehr dichter Ausführung gestaltet. Die Wände werden mit der Außenhaut bis zur Geländekante überspannt und an die Oberfläche der Umgebung angeschlossen. Die mehrschalige Membrane am Fachwerksaufbau ermöglicht ein kontrolliertes Heizen und Kühlen der geforderten Objektleistung. Die Positionierung der Haustechnik in einem der Anliefercontainer ermöglicht eine überdachte Positionierung aller Technikkomponenten.

An den Längsseiten sind an der Wandkonstruktion PV Module mit einer Gesamtobjektleistung von ca. 22 KW installiert. Wärmetauscher und Speichermedien sind im Haustechnikbereich positioniert. Die Grundbeleuchtung des Objektes ist vorhanden. Für die jeweiligen Raumbereiche sind diese individuell schaltbar.



DIE NUTZUNG

Der Einsatzbereich des Konzeptes ist vielfältig. Ob Mannschaftseinheit, Wohnbereich, Lanzeitevents, Arbeitszone oder auch Flüchtlingsheim. Temporary Living bietet eine Nutzung für bis zu 100 Personen in einem durchdachten und wohnlichen Gesamtkonzept.

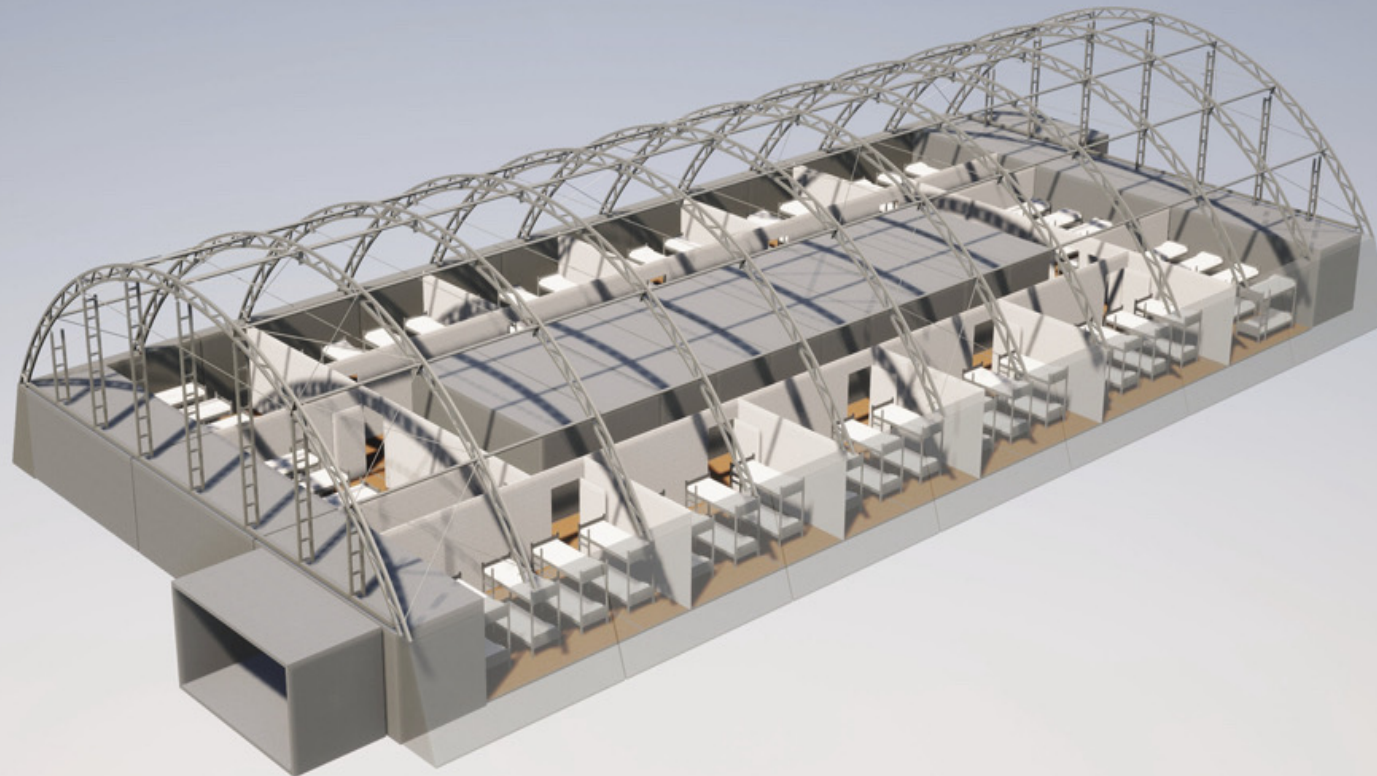
Eine Abtrennung von Geschlechtern oder anderen Kriterien kann einfach durch den Einsatz von weiteren Modulen mit eventueller Abgrenzung ermöglicht werden.

Die Moduleinheiten sind als Kaufmodell, Miete oder auch Mietkauf verfügbar.

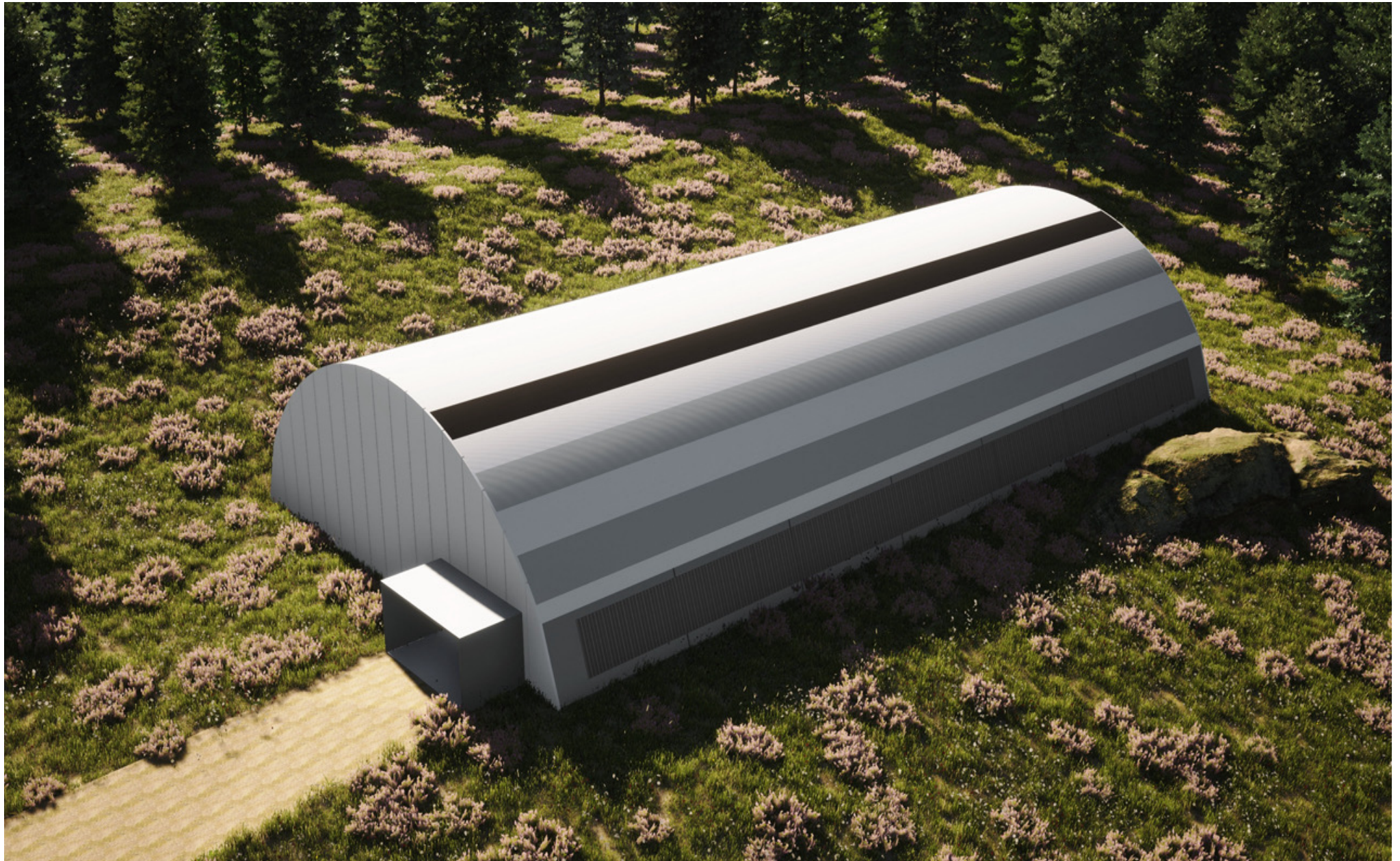
Anfragen unter office@modular.at



LAGE | ZIEL | **MASSNAHME**



LAGE | ZIEL | **MASSNAHME**



FACTBOX



Abmessungen:	Außenfläche 860 m ² - Innennutzfläche Netto 640 m ²
Gründung:	Schüttwand mit Wassertanks Hallenkubatur _ m ³ Hallensboden als Ausführung mit Schwerlastboden
Hallenvolumen:	4.960 m ³
Trennwände:	Metall Rahmenkonstruktion mit Trapezblechen
Ausnutzung:	14 Innenräume von 24m ² bis 28m ² für 100 Personen Zimmer mit 6er und 8er Belegung in Etagenbetten 4 Nasszellen mit WC und Dusche getrennt
Lüftung:	Axialventilatoren mit zentraler Steuereinheit an den Stirnwänden
Heizung:	Aggregate in den Stirncontainern und textilen Schläuchen am Zugband
Strom:	externe Zuleitung oder PV Eigenproduktion mit Speicher
Vorlaufzeit:	16-20 Wochen je Standort und Ausführung
Montagedauer:	10-12 Montagetage (Lieferstufe 1 Halle mit Boden ohne Innenausbau)
Kosten:	Lieferumfang 01 – Wände, Tragwerk, Außenhülle, Innenmembran, Liefercontainer, Eingangsbereiche, Schwerlastboden, Sandwichplatten Stirnwände, Be- und Entlüftung coming soon *

PRICING



Basispaket:

Außenfläche 860 m² - Innennutzfläche Netto 640 m² für 100 Personen

Anlieferung und Montage der Wohneinheit mit Schüttwänden, Schwerlastböden, Stahlfachwerk, Membranaufbauten, Stirnwände in 120mm Sandwichbauweise, Eingangsschleusen, Eingangstüren, Be- und Entlüftungssystem mittels Axialventilatoren an den Stirnseiten, inkl Unterstützung Plandarstellung an Bestandsgeländen

**Nicht inbegriffen – Hebegeräte, Wasserbefüllung der Wände, PV-Anlage, Belichtung, Trennwände, Innentüren, Brandmeldeanlage, Schließtechnik, Objektheizung, Zusatzbelegung Schüttwände an der Halleninnenseite, Wasseraufbereitung, Infrastrukturcontainer Nasszelle und Aufenthaltsbereiche, Möblierung, Hallenboden, Objektbeschriftung, Schachtführung der Ver- und Entsorgungsleitungen für den Containerblock im Objektkern*

Verkaufspreis nach Anfrage unter office@modular.at oder mail@stefanberger.at

Zusatzposition 01

zentraler Elektroschaltkasten für die Integration der Beleuchtung, PV, Heizung, Lüftung, Containerbereiche.

Zusatzposition 02

Objektbeleuchtung 14 Stk Wandleuchten in den Schlafbereichen – Gangbeleuchtung LED umlaufend an der Containerinnenseite – 8 Stk indirekte Punktstrahler an der Innenmembrane für Objektbeleuchtung

Zusatzposition 03

Objektheizung und Kühlung mittels externen Aggregat und textilen Schläuchen im Zugbandbereich

Zusatzposition 04

Zusatzbelegung Schüttwände an der Innenseite mit 80mm Sandwichplatten für Einsatzgebiete mit geringer Außentemperatur

Zusatzposition 05

PV Anlage an einer Längsseite inkl. Wechselstromrichter und Speichermedium im

Zusatzposition 06

Objektteppich oder PVC Belag im Innenbereich inkl. Zugangsschleuse

Zusatzposition 07

Raumteiler Wandelemente für Abtrennung auf OK +2,60m und Innentüren

Zusatzposition 08

Etagenbetten 50 Stk – Spindschränke 100 Stk – Tisch und Stuhl 14 Stk

Zusatzposition 09

Container - 2x Nasszelle WC Dusche , 2x Toilette , 4x Aufenthaltsbereich, 1x Infrastruktur

Zusatzposition 10

Projektleitung vor Ort im EU Raum – Reisekostenverrechnung nach tatsächlichen Aufwand



COPYRIGHT_



MODULAR Hallensysteme GmbH

Ing. Stefan Berger MBA



Pics copyright Modular- Stefan Berger – Unsplashed

Der Inhalt dieser Datei ist ausschließlich für den bezeichneten Adressaten bestimmt. Wenn Sie nicht der vorgesehene Adressat dieser Datei oder dessen Vertreter sein sollten, so beachten Sie bitte, dass jede Form der Kenntnisnahme, Veröffentlichung, Vervielfältigung oder Weitergabe des Inhalts dieser unzulässig ist. Wir bitten Sie, sich in diesem Fall mit dem Absender der Datei in Verbindung zu setzen.

Der Versender haftet nicht für Irrtümer und Auslassungen, Der Empfänger verpflichtet sich, alle empfangenen vertraulichen Information Dritten nicht offen zu legen und dafür zu sorgen, dass sich Dritte während der Bearbeitung der Informationen keinen Einblick verschaffen können.

Das Urheberrecht und Copyright dieser Konzeptmappe unterliegt ausnahmslos der Modular Hallensysteme GmbH, und deren Vertragspartnern. sämtliche Rechte an Abbildungen, Texten, Datenbanken und sonstigen Anwendungen und Leistungen von Modular Hallensysteme GmbH, im Zusammenhang mit der Webseite www.modular.at verbleiben der Modular Hallensysteme GmbH, vollumfänglich .